



10

appartements neufs à vendre

PILET & RENAUD
Transactions



Situation

Sézenove, lieu historique de la commune de Bernex, incarne une parenthèse de calme et de douceur à seulement quelques minutes de Genève.

Au cœur de ce village paisible, ce projet résidentiel intimiste vous invite à redécouvrir l'essentiel : la tranquillité d'un village, la proximité des services et des panoramas ouverts sur la nature environnante.

Ici le temps ralentit, les vignes rythment le paysage, et l'esprit de village s'invite dans chaque instant. En toile de fond, le Jura et le Salève offrent un décor grandiose, entre levers et couchers du soleil.

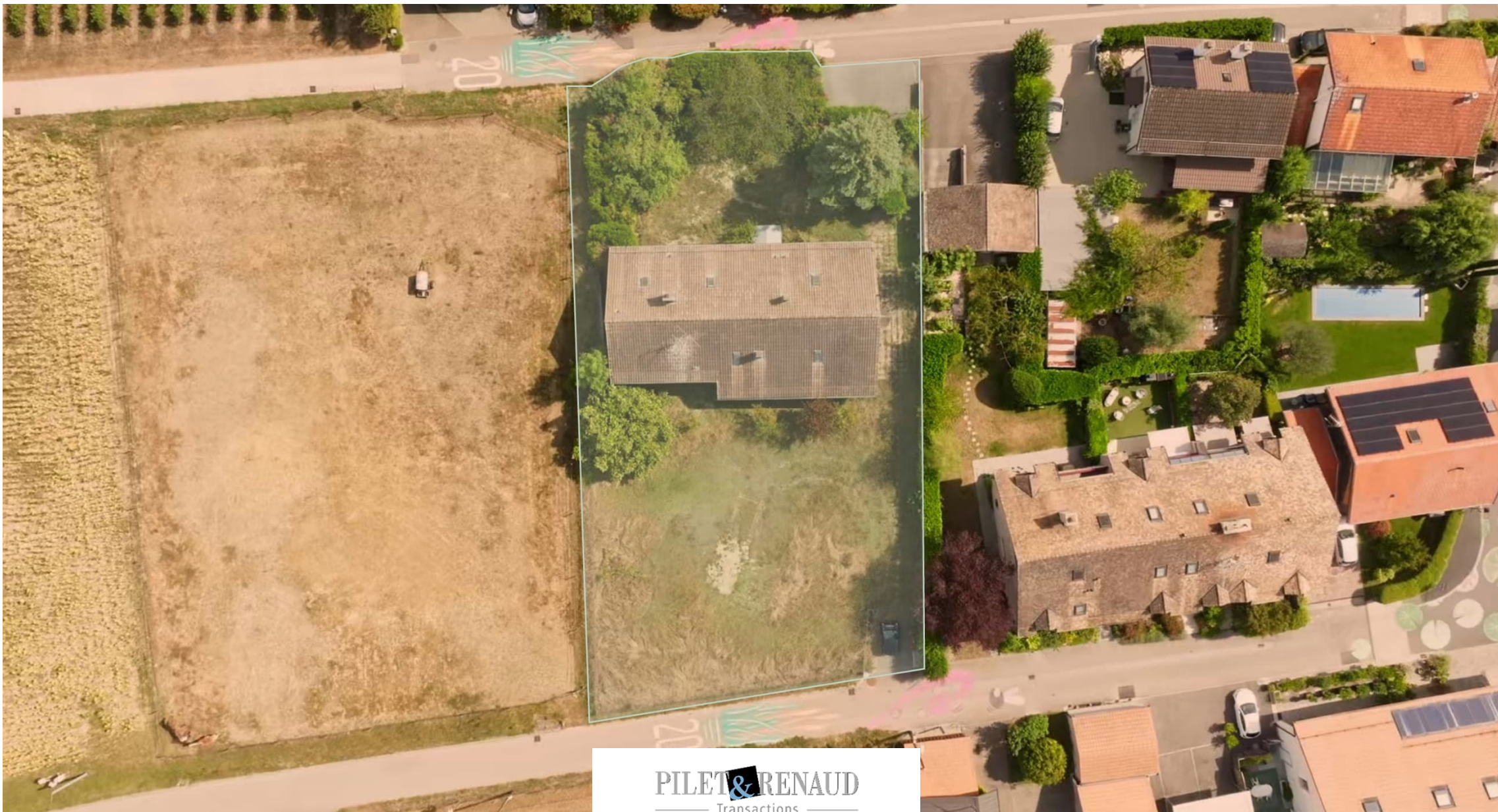
Le centre de Bernex se situe à moins de 5 minutes, avec ses écoles, commerces, restaurants, ainsi que ses lignes de tram et de bus.

À seulement 140 mètres de la résidence, un arrêt de bus vous permet de rejoindre le centre de Genève en une trentaine de minutes, avec un passage environ toutes les 20 minutes.

En voiture, le trajet s'effectue en une vingtaine de minutes.

Imaginez vivre là où le calme des champs côtoie le dynamisme de la ville.





PILET & RENAUD
Transactions



PILET & RENAUD
Transactions



PILET & RENAUD
Transactions

Le projet

Découvrez toutes les informations sur : www.hyla.ch

Le projet « Hyla » a été conçu dans une démarche respectueuse de l'environnement, afin de s'intégrer avec justesse dans le cadre authentique et verdoyant du village de Sézenove. Implantée dans un environnement paisible, la résidence Hyla offre un cadre de vie privilégié : entre vignes, vues dégagées sur le Jura et le Salève, à moins de 30 minutes du centre de Genève.

Cette promotion s'inscrit dans une démarche de construction durable, en visant une haute performance énergétique (HPE). Elle prévoit l'intégration de solutions modernes pour optimiser le confort et réduire l'empreinte environnementale : systèmes de chauffage performants, production d'énergie renouvelable. Pensée pour répondre aux standards actuels, la résidence Hyla conjugue qualité de vie, efficacité énergétique et responsabilité environnementale.

Ce projet se compose de 10 appartements harmonieusement intégrés au charme architectural traditionnel du village. Avec des logements traversants bénéficiant, pour les rez-de-chaussée, de jardins, tandis que les étages disposent d'un accès extérieur. Chaque appartement dispose de place de parking en sous-sol ainsi que d'une cave.

Caractéristiques principales :

- Appartements de 3 à 5 pièces
- Surfaces PPE généreuses, de 72 m² à 123 m²
- 11 places de parking en sous-sol & 6 places extérieur
- Finitions soignées et matériaux de qualité
- Livraison estimée au printemps 2028
- Éligibilité Casatax pour certains lots

Choisissez un lieu de vie paisible et durable, proche de la ville et au cœur de la nature.



PILET & RENAUD
Transactions



PILET & RENAUD
Transactions



PILET & RENAUD
Transactions











PILET & RENAUD
Transactions



PILET & RENAUD
Transactions





Processus de réservation

- 1 - Rendez-vous chez Pilet & Renaud Transactions pour la présentation détaillée du projet
- 2 - Réservation de l'appartement souhaité (selon disponibilités)
- 3 - Signature d'une convention de réservation et versement d'un acompte de CHF 30'000.- chez le notaire

Notaire : Etude Bernasconi et Terrier
Rue de Candolle 2-1205 Genève
022/322.12.12

- 4 - Rendez-vous avec les architectes pour la finalisation des choix
Heures de dessins prévues pour l'élaboration des nouveaux plans personnalisés.
- 5 - Signature de l'acte de vente
- 6 - Livraison prévue au printemps 2028.

Contact



Leander Mukerjee
Courtier Projets Neufs



+41 78 314 14 78



+41 22 322 55 12



lem@pilet-renaud.ch



2, boulevard Georges-Favon - 1204 Genève

